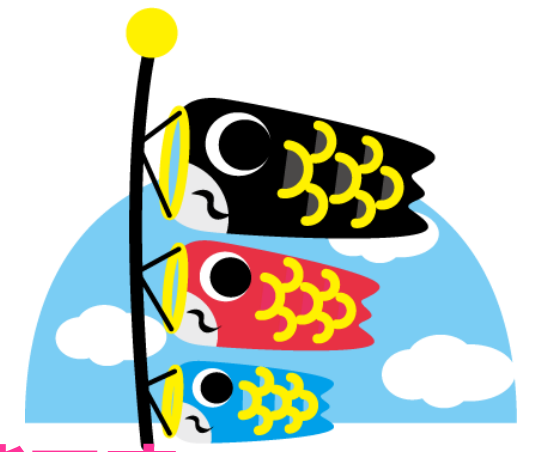




**最新！ 空室のお知らせ**

広々とした明るいお部屋です！  
お勧め！！



サービス付高齢者向け住宅 **なでしこの館 3号館** 即日の入居が可能です。

料 金：162,600円 (Cタイプ・30日計算) 入居金：**無料**

内 訳：家賃 65,000円 共益費 22,300円

生活支援サービス 18,300円 食費 57,000円 合計¥162,600

(共益費には共有スペースの水道光熱費・清掃代・維持管理費を含む)

(生活支援サービスは状況把握・生活相談・安否確認(夜間4回巡視)・ゴミサービス・リネ交換・一般洗濯料)

明るく快適なスペース

(面積 26.56㎡)

要介護度 **1~5** の方入居可能です (生保除く)

お部屋の概要

トイレ (介助バー・ウォシュレット・ナースコール付)

クローゼット・洗面所・エアコン 完備

(テレビ・家具等持ち込み可) / **火気**持ち込み不可

施設正面の受付にてお尋ね下さい。

担当：工藤・尾形

電話 232-7570

